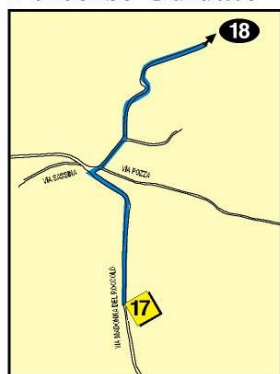




Madonna del Roccolo

Periodo storico: secolo XIX

Percorso Guidato



18 Madonna del
Mirabile
DISTANZA: 1,5 KM
18 MINUTI CIRCA

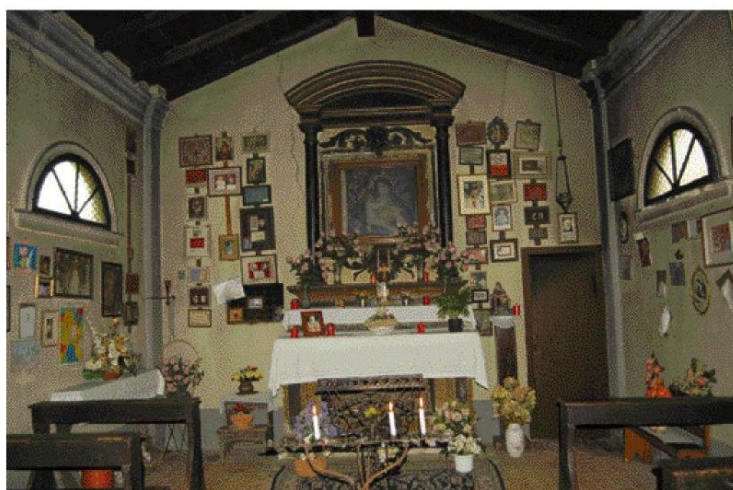
Sorge solitaria tra vigneti, pascoli e pinete, in località Roccolo.

A breve distanza da Trescore, è accessibile attraverso il *Colle* o attraverso la strada che porta al *Mirabile* e vi si gode quiete e serenità.

La sua posizione la rende meta di passeggiate da parte degli abitanti del paese e non solo.

La devozione dei fedeli alla Madonna è testimoniata dai numerosi ex voto, che ricoprono quasi completamente le pareti della piccola chiesa. Lo stato di abbandono nel quale fu lasciata da decenni, spinse l'autorità ecclesiastica a proibire la celebrazione delle funzioni religiose, già con disposizione della seconda metà dell'Ottocento.

La chiesetta è di proprietà privata.



Per informazioni:

Comune di Trescore
Assessorato alla Cultura
Via Locatelli, 65
Tel. 035.955671

Proloco Trescore
Via Suardi, 16
Tel. 035.944777